

## Solar LED Block

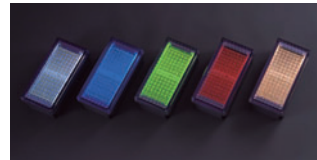
# ソーラーLEDブロック

SUN-SLB/RN/100/85



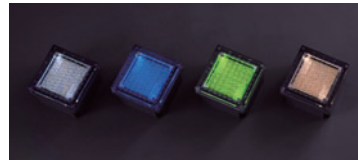
太陽光により太陽電池が発電を開始、電気エネルギーはキャパシタに蓄電され暗くなるとLEDが自動点灯し、歩行者を安全に誘導します。

- 長寿命でメンテナンスフリー  
電気2重層コンデンサの採用で従来の蓄電池交換が不要です。また、発光部はLEDなので球切れの心配がなく、配線工事也不需要ありません。
- 環境に配慮  
自然の太陽光エネルギーを活用し、蓄電部にも有害な重金属を含んでいませんので環境に悪影響を与えません。
- 全天候に対応  
(設置条件による)  
電気2重層コンデンサへの蓄電には、高効率の回路システムとアモルファスソーラーを採用し、低照度でも充電が可能です。使用温度範囲も広く(-20~60°C)幅広い地域での設置が可能です。
- 高耐久設計  
本体は衝撃に強い耐久設計。さらに密閉化構造により風雨などの影響を受けません。また上ケースは耐候性ポリカーボネート樹脂を採用し、紫外線による樹脂変色を抑えています。



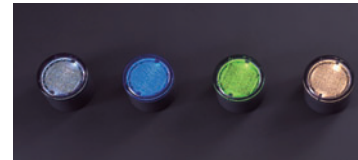
SLBRN W/B/G/O/D

本体:ポリカーボネート樹脂  
外形寸法:197×97×60mm  
太陽電池:アモルファスシリコン  
蓄電部:電気2重層コンデンサ90F/5V  
LED:LED×4  
作動時間:14時間  
質量:0.94kg



SLB100 W/B/G/D

本体:ポリカーボネート樹脂  
外形寸法:97×97×60mm  
太陽電池:アモルファスシリコン  
蓄電部:電気2重層コンデンサ23.5F/5V  
LED:LED×2  
作動時間:8時間  
質量:0.49kg



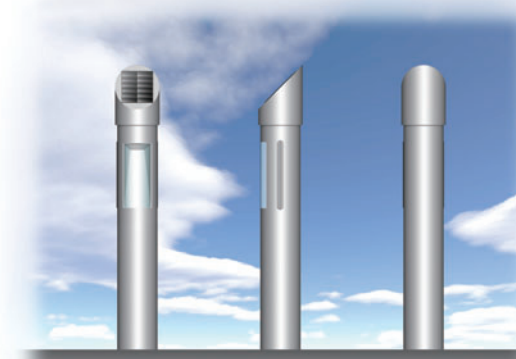
SLB100 W/B/G/D

本体:ポリカーボネート樹脂  
外形寸法:φ85×60mm  
太陽電池:アモルファスシリコン  
蓄電部:電気2重層コンデンサ23.5F/5V  
LED:LED×2  
作動時間:8時間  
質量:0.3kg

## Solar LED Approach Light

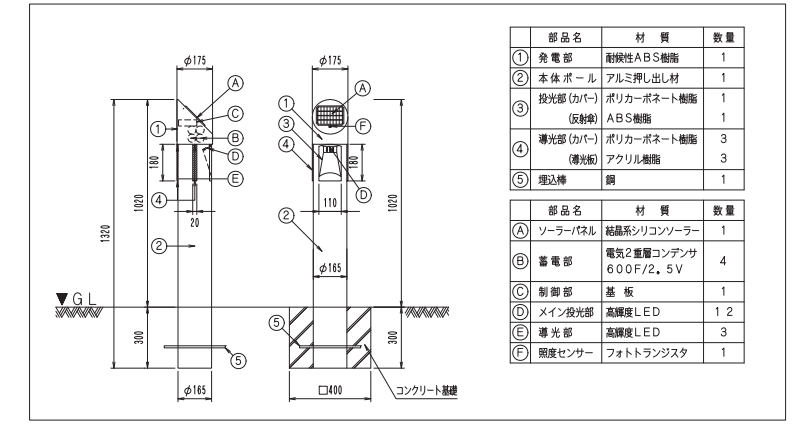
# ソーラーLEDアプローチライト

SUN-SLAP12S



太陽光により太陽電池が発電を開始、電気エネルギーはキャパシタに蓄電されます。夕暮れ時になると、自動的にLEDが点灯を開始します。商用電源の配線が困難な場所への設置、災害時の非常灯として最適です。

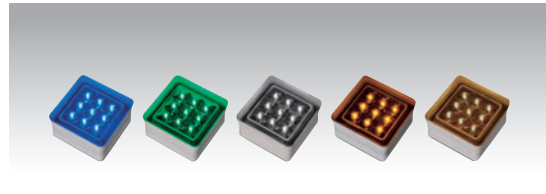
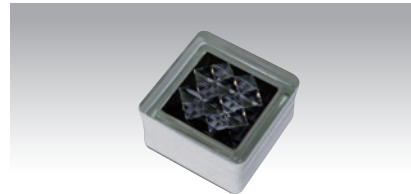
メイン照射部と側面に3か所面発光部を備え視認性を高めています。塗装色はシルバーとブラウン  
点灯時間:14時間



## Solar LED Glass Block

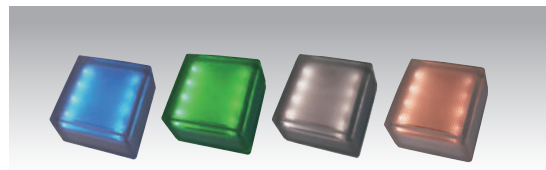
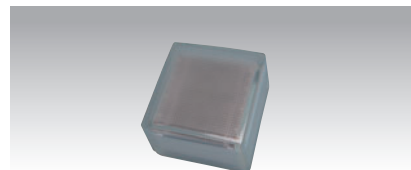
# ソーラーLEDガラスブロック

SUN-SLB/120G/100G/85G/55G



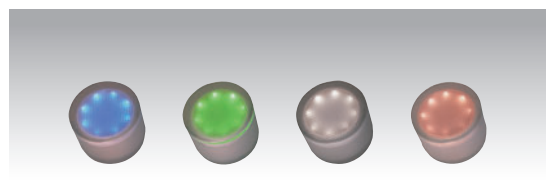
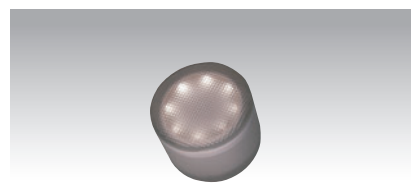
SLB120G B/G/W/O/D

本体:プリズムガラス  
外形寸法:120×120×80mm  
太陽電池:単結晶シリコン  
蓄電部:電気2重層コンデンサ90F/5V  
LED:LED×9  
作動時間:8時間  
質量:1.7kg



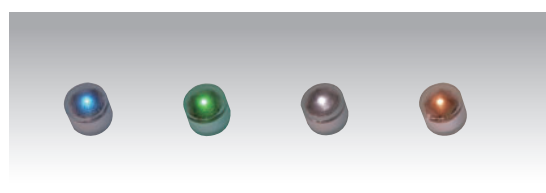
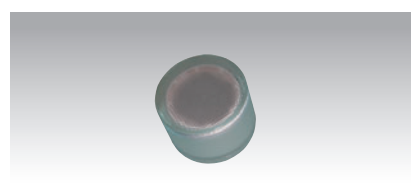
SLB100G B/G/W/O/D

本体:ガラス成形品  
外形寸法:100×100×63mm  
太陽電池:アモルファスシリコン  
蓄電部:電気2重層コンデンサ90F/5V  
LED:LED×8  
作動時間:8時間  
質量:0.88kg



SLB85G B/G/W/O/D

本体:ガラス成形品  
外形寸法:φ90×63mm  
太陽電池:アモルファスシリコン  
蓄電部:電気2重層コンデンサ23.5F/5V  
LED:LED×8  
作動時間:8時間  
質量:0.50kg



SLB55G B/G/W/O/D

本体:ガラス成形品  
外形寸法:φ60×48mm  
太陽電池:単結晶シリコン  
蓄電部:電気2重層コンデンサ12.5F/5.4V  
LED:LED×1  
作動時間:6時間  
質量:0.2kg

## Solar LED Signature panel

# ソーラーLEDサインパネル

SUN-SLSP6004

災害など非常時にも誘導灯として効果を発揮

レーザー加工ですのでお好みのデザインに加工できます。  
発光色は各色に対応できます。  
パネルカバーは強化ガラスを採用。  
太陽電池はアモルファスシリコンソーラーを採用することで低照度条件にも対応します。



夜間点灯時(緑発光)

